

5. ÁREAS DE INFLUÊNCIA DO PROJETO

A área de influência do empreendimento é definida em função do prognóstico das suas interferências ambientais, bem como do tipo de impacto ambiental gerado sobre os componentes abióticos, bióticos e antrópicos do meio ambiente. Nesse contexto a área de influência do empreendimento compreende uma área de influência direta e uma área de influência indireta.

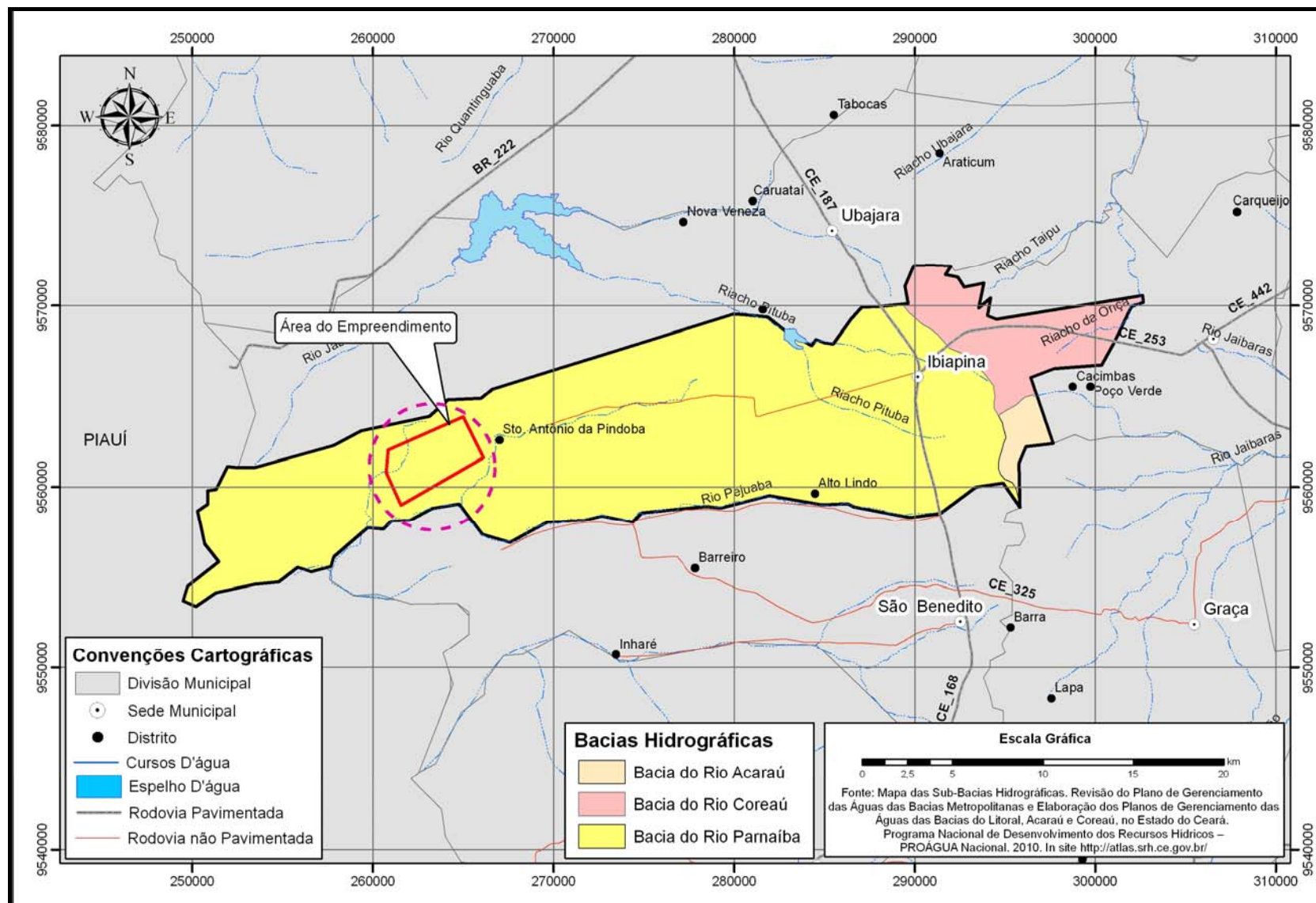
A área de influência do empreendimento é definida em função das previsões de seus impactos ambientais.

A Área de Influência Direta é a área onde os efeitos são produzidos diretamente por uma ou várias ações do empreendimento. Geralmente a AID compreende a área de interferência física do empreendimento, ou seja, o espaço físico das intervenções, e seu entorno mais próximo.

A Área de Influência Indireta é aquela onde os impactos ambientais se refletem de forma indireta.

A área diretamente afetada reporta-se àquela área onde as interferências do empreendimento irão gerar alterações diretas nos componentes ambientais, seja durante a fase de implantação, seja durante a fase de operação. Desta forma considera-se como área diretamente afetada a área de interferência física do projeto, as plataformas, acessos, subestação, canteiro de obras, inserida dentro da área de influência direta.

Situação da Área de Influência Direta do Empreendimento em Relação às Bacias Hidrográficas



Seguindo esta definição, as áreas de influência específicas foram definidas conforme as seguintes diretrizes:

- **Meio Físico:** a área de influência foi definida considerando-se os aspectos atmosféricos, caracterização geológica, geomorfológica, pedológica, hidrogeológica e hidrológica. A caracterização de cada componente do meio físico parte dos aspectos regionais, utilizando-se definições já consagradas na literatura científica, em nível de Área de Influência Indireta (AII), até um detalhamento destes componentes na Área Diretamente Afetada (ADA).
- **Meio Biótico:** a área de influência está relacionada com os ecossistemas encontrados na área de influência funcional do empreendimento, sendo abordados aspectos mais genéricos. Dentro da área de influência física do empreendimento os aspectos locais são detalhados.
- **Meio Antrópico:** os aspectos de população, infraestrutura física e social, e economia são relativos ao município de Ibiapina, considerado como área de influência indireta; além da localidade de Santo Antônio de Pindoba, relativa à área de influência direta, que localiza-se no entorno da área do empreendimento.

Os resultados obtidos permitem atender as diretrizes da Resolução CONAMA nº 01/86 e ao Termo de Referência N°. 571/2011 COPAM/NUCAM da SEMACE com o fim de desenvolver adequadamente a avaliação dos impactos ambientais nos ecossistemas identificados, o que será relevante na proposição das medidas mitigadoras e dos planos de controle e monitoramento ambiental, viáveis ao aspecto proposto e dentro da realidade local diagnosticada.

A Figura a seguir apresenta a delimitação das áreas de influência do empreendimento.

Delimitação das Áreas de Influência ADA e AID

